



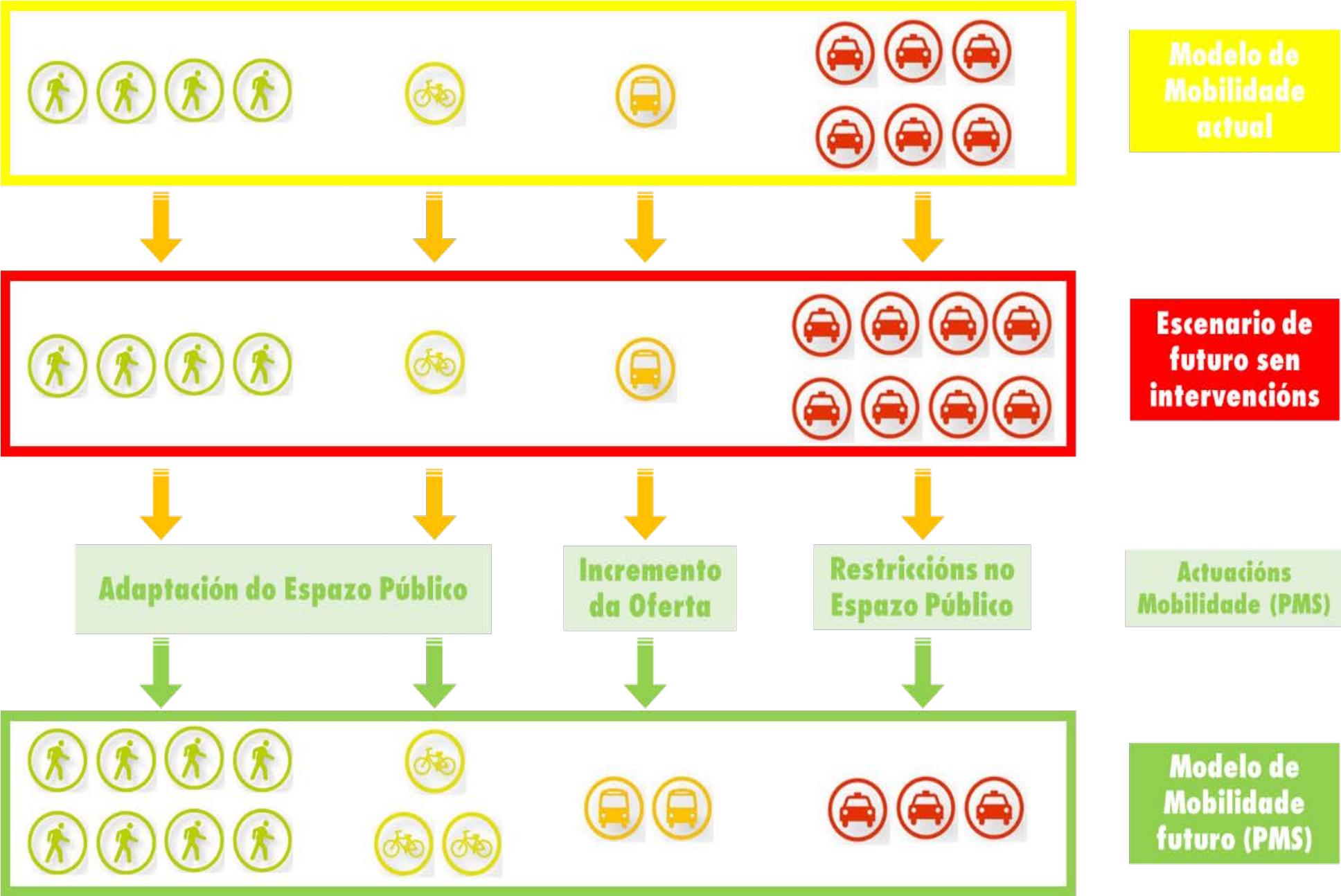
SADA

SADA
Móvete



**PLAN DE
MOBILIDADE
SOSTIBLE
(PMS)
DO CONCELLO
DE SADA**

Que é un PMUS?



A que afecta un PMUS?

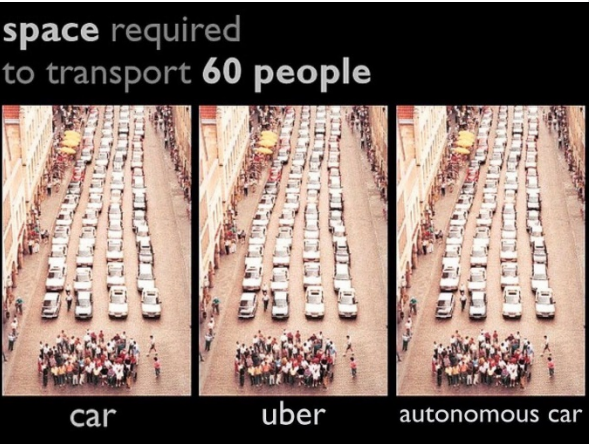
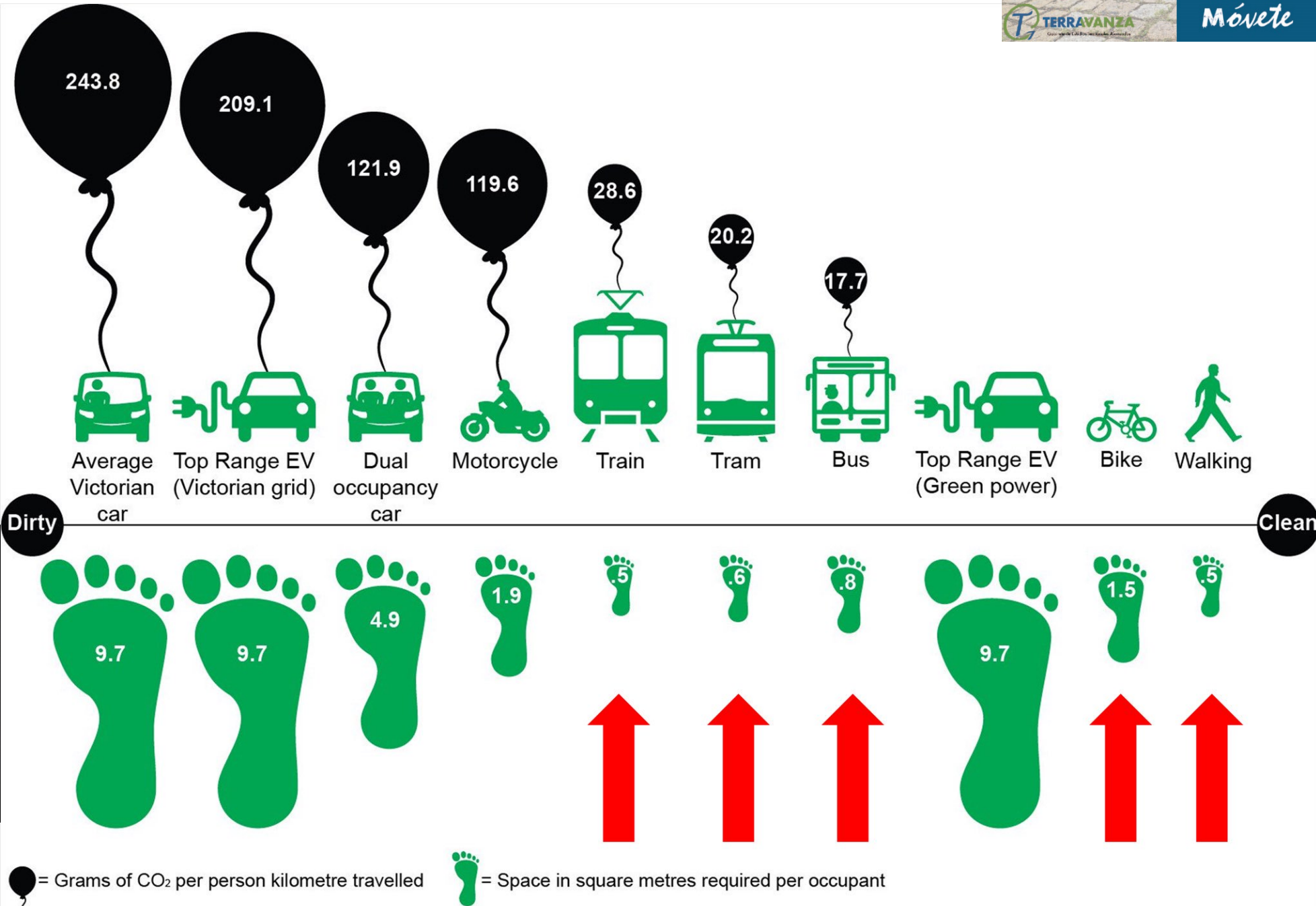
POLÍTICAS PÚBLICAS

Urbanística e Ordenación do Territorio	<ul style="list-style-type: none">• Integración Transporte e Usos do Solo• Redución número de desprazamentos en automóbil
Ambiental	<ul style="list-style-type: none">• Diminución da Contaminación Atmosférica e Acústica
Social	<ul style="list-style-type: none">• Mellora da Inclusión e da Cohesión Social
Igualdade	<ul style="list-style-type: none">• Incremento das oportunidades de mobilidade para todas as persoas
Emprego	<ul style="list-style-type: none">• Incremento de empregos na Zona Comercial Peonil
Saúde Pública e Vida Saudable	<ul style="list-style-type: none">• Mellora da condición física e da saúde por emprego de modos non motorizados
Turística	<ul style="list-style-type: none">• Incremento de turistas relacionados co sendeirismo e a bicicleta recreativa
Seguridade Viaria	<ul style="list-style-type: none">• Redución número de accidentes• “Cero Víctimas”
Participación e Transparencia	<ul style="list-style-type: none">• Aumento da Participación Pública na toma de decisións sobre mobilidade

PLAN DE MOBILIDADE SUSTENTABLE

IMPACTO TRANSVERSAL

Por que un PMUS?



O PMUS como novo modo de pensar a mobilidade

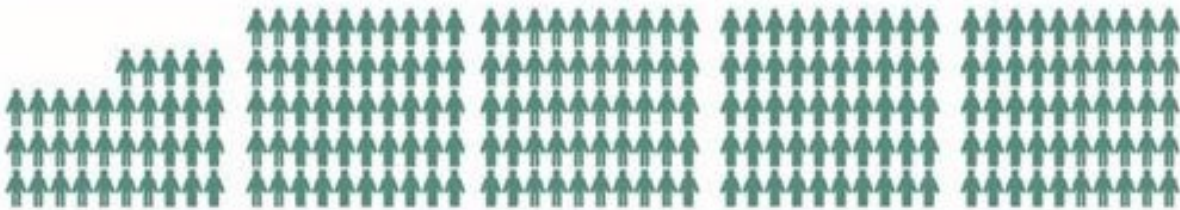
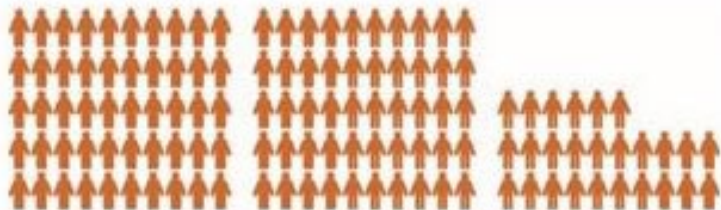
OLD WAY

FUTURE WAY



126 People move through this roadway each light cycle with transit in mixed traffic.

235 People move through this roadway each light cycle on a road with transit-only lanes



O PMUS como novo modo de pensar a mobilidade

A Short History of Traffic Engineering

In industrialised cities:

Before 1920: the compact city

Walking and cycling are the dominant modes of transport. Public transport has an important role in getting people from A to B.

1920 - 1950

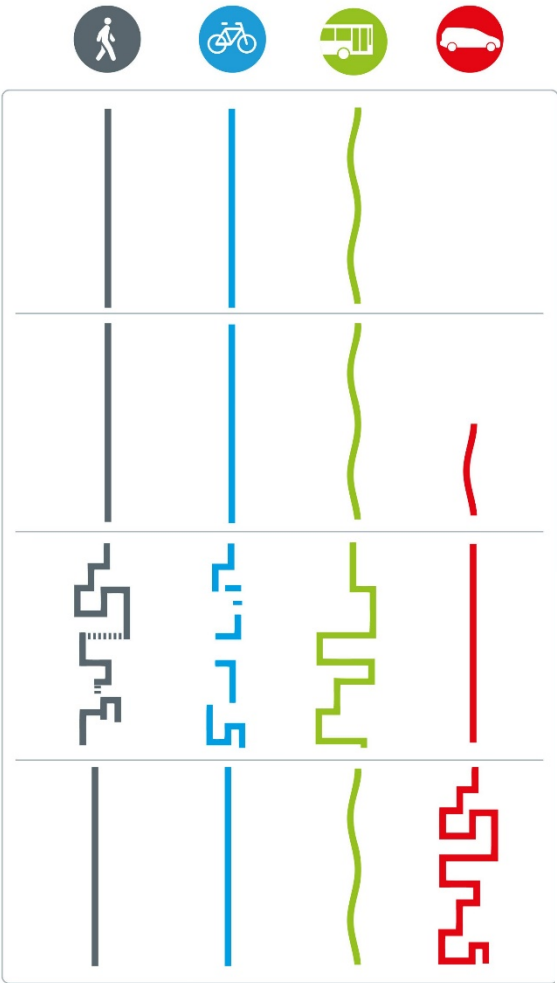
Walking, cycling and public transport are still the most common modes of travel. The car appears in the city and has to adapt to the built up structure.

From 1950: the car-oriented city

The car is prioritised in planning. Every other mode of transport is subordinated to the car and has to adapt.

Planning for the livable city

In order to achieve a livable environment the sustainable modes of transport need to be prioritised.



O PMUS como novo modo de pensar a mobilidade

RECOMMENDATIONS

30 km/h
zones
supported
by traffic
calming

30

Reduced
motor
vehicle
traffic



Safe
pedestrian
crossings,
intersections
and footways



Separate
cycling
paths



Improved
enforcement



CÓMO? ANÁLISE TÉCNICA

FASE 0.
PREDIAGNOSE

FASE I. TOMA
DE DATOS

FASE II.
IDENTIFICACIÓN
DE PROBLEMAS
E RETOS

FASE III.
DEFINICIÓN DE
LIÑAS
ESTRATÉGICAS

FASE IV.
DELIMITACIÓN
DE PROPOSTAS
E OBJETIVOS
ESPECÍFICOS

FASE V. PARTICIPACIÓN PÚBLICA E COMUNICACIÓN

PROCESO PARTICIPATIVO

SADA
Móvete

PARTICIPACIÓN
PÚBLICA

- FORO MOVILIDAD SOSTENIBLE
- ENCUENTROS TERRITORIALES
- ENCUENTROS SECTORIALES
- ENTREVISTAS TÉCNICAS

COMUNICACIÓN

- PÁGINA WEB
- REDES SOCIALES
- PRESENTACIONES PÚBLICAS

EXPOSICIÓN PÚBLICA

DIVULGACIÓN

Marco Estratégico

•Objetivos Temáticos Estrategia Europa 2020

Objetivos Estratégicos

•Metas Longo Prazo

Objetivos Operativos

•Metas concretas a medio prazo

Visión Estratégica

• **Escenario futuro PMS**

Estratexias

- Follas de ruta focalizadas

Liñas Estratéxica

• Actuaciones concretas



S1. MOBILIDADE SAUDABLE

- **E1. FACILITAR MOBILIDADE PEONIL E CICLISTA**
- **E2. RÚAS SAUDABLES, SEGURAS E EQUITATIVAS**
- **E3. MOBILIDADE ACTIVA**

S2. MOBILIDADE SOSTIBLE

- **E1. MOBILIDADE E URBANISMO**
- **E2. MOBILIDADE DE BAIXAS EMISIÓNS**
- **E3. MOBILIDADE E PROTECCIÓN AMBIENTAL**

S3. MOBILIDADE EFICIENTE E INTELIXENTE

- **E1. POTENCIAR O TRANSPORTE PÚBLICO**
- **E2. RACIONALIZAR O USO DO AUTOMÓBIL**
- **E4. XESTIÓN APARCAMENTOS**
- **E3. CADEAS LOXÍSTICAS**
- **E4. SISTEMAS INTELIXENTES**

S4. MOBILIDADE SEGURA

- **E1. SEGURIDADE VIARIA**
- **E2. CONCIENCIACIÓN E ACCIDENTABILIDADE**

S5. MOBILIDADE EQUITATIVA

- **E1. ACCESIBILIDADE UNIVERSAL**
- **E2. INCLUSIÓN E COHESIÓN SOCIAL**
- **E3. SENSIBILIZACIÓN E CONCIENCIACIÓN**

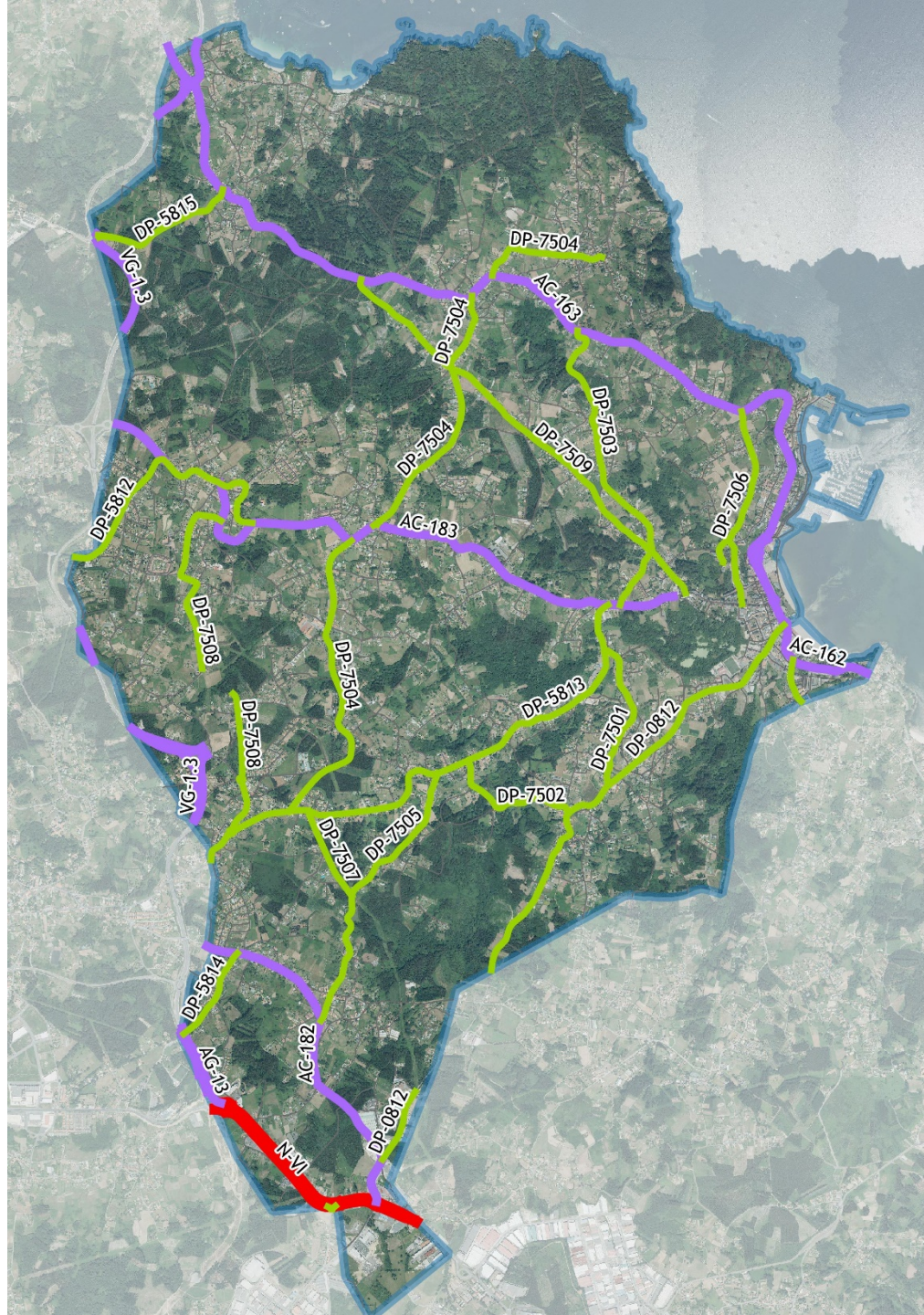
S6. XESTIÓN DA MOBILIDADE

- **E1. FOMENTO E REGULACIÓN EN CENTROS DE ATRACCIÓN DE VIAXES**
- **E2. GOBERNANZA**
- **E3. FINANCIAMENTO**



Por qué un PMUS municipal?

- **Distribución das actividades no territorio: polígonos industriais**
- **Existencia de grandes infraestruturas no concello de Sada**
- **Accesibilidade ao núcleo urbano**
- **Cohesión e integración urbana – rural**
- **Mobilidade e Cohesión Social: accesibilidade aos equipamentos e centros de servizos**
- **Sostenibilidade e reparto modal: itinerarios peonís e ciclistas, servizo de autobús**
- **Mobilidade recreativa. Turismo**



mobilidade-sada@terravanza.com

